



Администрация Гвардейского сельского поселения
Симферопольского района Республики Крым

ПОСТАНОВЛЕНИЕ № 545

15.09.2022г.

пгт. Гвардейское

Об установлении публичного сервитута для размещения инженерных сооружений по объекту: Строительство газопровода среднего давления к объекту: «Подстанция скорой медицинской помощи», расположенная по адресу: Республика Крым, Симферопольский район, пгт. Гвардейское, ул. Острякова 1в кн: 90:12:010104:4497

Руководствуясь статьей 67.1 Водного кодекса Российской Федерации, статьей 16, частью 6 статьи 43 Федерального закона от 06.10.2003 № 131-ФЗ «Об общих принципах организации местного самоуправления в Российской Федерации», пунктом 4 статьи 36 Федерального закона от 25.06.2002 № 73 «Об объектах культурного наследия (памятниках истории и культуры) народов Российской Федерации», статьей 32 Федерального закона от 31.03.1999 № 69-ФЗ «О газоснабжении в Российской Федерации», постановлением Правительства Российской Федерации от 20.11.2000 № 878 «Об утверждении Правил охраны газораспределительных сетей», статьями 4-6 Закона Республики Крым от 15.09.2014 № 74-ЗРК «О размещении инженерных сооружений», статьями 4, 10 Закона Республики Крым от 21.08.2014 № 54-ЗРК «Об основах местного самоуправления в Республике Крым» Порядком установления публичного сервитута на земельных участках, расположенных на территории муниципального образования Гвардейское сельское поселение Симферопольского района Республики Крым, утверждённого решением 37 заседания 1 созыва Гвардейского сельского совета № 136 от 01.07.2016 года, Уставом Гвардейского сельского поселения Симферопольского района Республики Крым, рассмотрев заявление общества с ограниченной ответственностью строительная компания «Крымгазспецстрой» в лице директора Ткаченко Бориса Борисовича, администрация Гвардейского сельского поселения Симферопольского района Республики Крым

ПОСТАНОВЛЯЕТ:

1. Установить публичный сервитут на земельный участок площадью 1349 +/- 13 кв. м., расположенный по адресу: Республика Крым, Симферопольский район, пгт. Гвардейское, ул. Острякова 1в кн: 90:12:010104:4497, определённый картой (планом) объекта землеустройства, с целью размещения инженерного сооружения, сроком на 3 года, для строительства газопровода среднего давления к объекту: «Подстанция скорой медицинской помощи», расположенная по адресу: Республика Крым, Симферопольский район, пгт. Гвардейское, ул. Острякова 1в, кн: 90:12:010104:4497.

2. Определить обладателем публичного сервитута государственное унитарное предприятие Республики Крым «Крымгазсети» (ИНН 9102016743, КПП 910201001, ОГРН 1149102024906, юридический адрес: Республика Крым, г. Симферополь, ул. Училищная, д. 42 А).

3. Государственному унитарному предприятию Республики Крым «Крымгазсети» обеспечить:

3.1. передачу экземпляра карты (плана) в государственный фонд данных, полученных в результате проведения землеустройства;

3.2. внесение сведений об установлении сервитута в Единый государственный реестр недвижимости;

3.3. представление проекта соглашения о плате за публичный сервитут;

3.4. заключение соглашений о плате за публичный сервитут с правообладателями обслуживающих земельных участков;

3.5. при проведении проектно-изыскательных и строительных работ получить у эксплуатирующих организаций инженерных сетей технические условия (требования) на проектирование пересечений и параллельных проходов, письменные согласования на выполнение строительно-монтажных работ;

3.6. выполнение изыскательных и строительных работ в границах охранных зон существующих инженерных сетей в присутствии представителей соответствующих эксплуатирующих организаций;

3.7. предоставление беспрепятственного доступа сотрудников эксплуатирующих организаций для выполнения работ на подведомственных им объектах, предусмотреть возможность доставки и складирования необходимых материалов и размещения техники;

3.8. соблюдение требований, указанных в:

- статье 67.1 Водного кодекса Российской Федерации;
- пункте 4 статьи 36 Федерального закона от 25.06.2002 № 73-ФЗ «Об объектах культурного наследия (памятниках истории и культуры) народов Российской Федерации»; 3.8.3. статье 32 Федерального закона от 31.03.1999 № 69-ФЗ «О газоснабжении в Российской Федерации»;
- постановлении Правительства Российской Федерации от 20.11.2000 № 878 «Об утверждении Правил охраны газораспределительных сетей»;
- СНиП 42-01-2002 «Газораспределительные системы», утвержденных приказом Министерства регионального развития Российской Федерации от 27.12.2010 № 780;
- СП 42.13330 «СНИП 2.07.01-89* Градостроительство. Планировка и застройка городских и сельских поселений», утвержденных приказом Министерства строительства и жилищно-коммунального хозяйства Российской Федерации от 30.12.2016 № 1034/пр.

4. Публичный сервитут считать установленным с момента внесения сведений о нем в Единый государственный реестр недвижимости.

5. Настоящее постановление вступает в силу со дня его подписания и подлежит обнародованию путем размещения на информационном стенде администрации Гвардейского сельского поселения Симферопольского района Республики Крым и на сайте <http://гвардсовет.рф>.

6. Контроль за исполнением настоящего решения оставляю за собой.

**Глава администрации
Гвардейского сельского поселения**



И.В. Чичкин

КАРТА (ПЛАН)

Публичный сервитут для размещения инженерных сооружений по объекту: «Строительство газопровода среднего давления к объекту: «Подстанция скорой медицинской помощи», расположенного по адресу: Российская Федерация, Республика Крым, Симферопольский р-н, пгт.Гвардейское, ул. Острякова, 1в, кад. № 90:12:010104:4497 (технологическое присоединение)»

(наименование объекта землеустройства)

Титульный лист

1. Сведения о заказчике землеустроительных работ:

О физическом лице:

Фамилия, имя, отчество (отчество указывается при наличии)

О юридическом лице, органе государственной власти, органе местного самоуправления:

Полное наименование **ГОСУДАРСТВЕННОЕ УНИТАРНОЕ ПРЕДПРИЯТИЕ РЕСПУБЛИКИ КРЫМ «КРЫМГАЗСЕТИ»**

Страна регистрации (инкорпорации) (указывается в отношении иностранного юридического лица)

фамилия и инициалы уполномоченного представителя, его должность, реквизиты доверенности (если представитель действует по доверенности)

Директор ООО СК "КрымгазСпецСтрой" Ткаченко Борис Борисович

Доверенность от 31.01.2022 № 371, выдана ГУП РК "Крымгазсети"

Подпись

Дата

08.08. 2022 г.

Место для оттиска печати заказчика

2. Сведения об исполнителе землеустроительных работ:

Об индивидуальном предпринимателе:

Фамилия, имя, отчество (отчество указывается при наличии)

Идентификационный номер налогоплательщика

Контактный телефон и почтовый адрес

Номер квалификационного аттестата кадастрового инженера (если исполнителем является кадастровый инженер)

О юридическом лице:

Полное наименование **Общество с ограниченной ответственностью СК "Крымгазспецстрой"**

Основной государственный регистрационный номер

1189112030843

Контактный телефон и почтовый адрес

+7978-040-33-03

295011, Крым Респ, Симферополь г, Козлова ул, 94 д.

Фамилия и инициалы уполномоченного представителя, его должность, реквизиты доверенности (если представитель действует по доверенности)

Сведения о кадастровом инженерере

Ставицкая Галина Николаевна №82-16-462

Подпись

Дата

08.08. 2022 г.

Место для оттиска печати лица, составившего карту (план) объекта землеустройства

3. Сведения о согласовании карты (плана) объекта землеустройства:

КАРТА (ПЛАН)

Публичный сервитут для размещения инженерных сооружений по объекту: «Строительство газопровода среднего давления к объекту: «Подстанция скорой медицинской помощи», расположенного по адресу: Российская Федерация, Республика Крым, Симферопольский р-н, пгт.Гвардейское, ул. Острякова, 1в, кад. № 90:12:010104:4497 (технологическое присоединение)»

(наименование объекта землеустройства)

Титульный лист

Полное наименование органа (организации), с которым осуществляется согласование, фамилия и инициалы уполномоченного лица, его должность

Министерство культуры Республики Крым,

Реквизиты письма (дата и номер, если согласование оформлено в виде письма)

Подпись _____

Дата _____

Место для оттиска печати органа (организации), с которым осуществляется согласование

Полное наименование органа (организации), с которым осуществляется согласование, фамилия и инициалы уполномоченного лица, его должность

Государственный комитет по водному хозяйству и мелиорации Республики Крым,

Реквизиты письма (дата и номер, если согласование оформлено в виде письма)

Подпись _____

Дата _____

Место для оттиска печати органа (организации), с которым осуществляется согласование

Полное наименование органа (организации), с которым осуществляется согласование, фамилия и инициалы уполномоченного лица, его должность

Министерство строительства и архитектуры Республики Крым,

Реквизиты письма (дата и номер, если согласование оформлено в виде письма)

Подпись _____

Дата _____

Место для оттиска печати органа (организации), с которым осуществляется согласование

Полное наименование органа (организации), с которым осуществляется согласование, фамилия и инициалы уполномоченного лица, его должность

Министерство топлива и энергетики Республики Крым,

Реквизиты письма (дата и номер, если согласование оформлено в виде письма)

Подпись _____

Дата _____

Место для оттиска печати органа (организации), с которым осуществляется согласование

КАРТА (ПЛАН)

Публичный сервитут для размещения инженерных сооружений по объекту: «Строительство газопровода среднего давления к объекту: «Подстанция скорой медицинской помощи», расположенного по адресу: Российская Федерация, Республика Крым, Симферопольский р-н, пгт. Гвардейское, ул. Острякова, 1в, кад. N 90:12:010104:4497 (технологическое присоединение)»

(наименование объекта землеустройства)

Титульный лист

Полное наименование органа (организации), с которым осуществляется согласование, фамилия и инициалы уполномоченного лица, его должность

Министерство экологии и природных ресурсов Республики Крым,

Реквизиты письма (дата и номер, если согласование оформлено в виде письма)

Подпись _____

Дата _____

Место для оттиска печати органа (организации), с которым осуществляется согласование

Полное наименование органа (организации), с которым осуществляется согласование, фамилия и инициалы уполномоченного лица, его должность

Федеральное бюджетное учреждение здравоохранения "Центр гигиены и эпидемиологии в Республике Крым и городе федерального значения Севастополе",

Реквизиты письма (дата и номер, если согласование оформлено в виде письма)

Подпись _____

Дата _____

Место для оттиска печати органа (организации), с которым осуществляется согласование

Полное наименование органа (организации), с которым осуществляется согласование, фамилия и инициалы уполномоченного лица, его должность

Администрация Гвардейского сельского поселения Симферопольского района Республики Крым,

Реквизиты письма (дата и номер, если согласование оформлено в виде письма)

Подпись И.В. ЧеркинДата 15.09.2022

Место для оттиска печати органа (организации), с которым осуществляется согласование

Полное наименование органа (организации), с которым осуществляется согласование, фамилия и инициалы уполномоченного лица, его должность

Администрация Симферопольского района Республики Крым,

Реквизиты письма (дата и номер, если согласование оформлено в виде письма)

Подпись _____

Дата _____

Место для оттиска печати органа (организации), с которым осуществляется согласование

4. Информация о передаче карты (плана) объекта землеустройства в государственный фонд данных, полученных в результате проведения землеустройства:

КАРТА (ПЛАН)

Публичный сервитут для размещения инженерных сооружений по объекту: «Строительство газопровода среднего давления к объекту: «Подстанция скорой медицинской помощи», расположенного по адресу: Российская Федерация, Республика Крым, Симферопольский р-н, пгт.Гвардейское, ул. Острякова, 1в, кад. N 90:12:010104:4497 (технологическое присоединение)»

(наименование объекта землеустройства)

№ п/п	Содержание	Номера листов
1	2	3
1	Основания для проведения землеустроительных работ и исходные данные	6
2	Сведения об объекте землеустройства	7
3	Сведения о местоположении границ объекта землеустройства	8
4	Сведения о местоположении измененных (уточненных) границ объекта землеустройства	9
5	План границ объекта землеустройства	10
6	Приложение (доверенность)	11

КАРТА (ПЛАН)

Публичный сервитут для размещения инженерных сооружений по объекту: «Строительство газопровода среднего давления к объекту: «Подстанция скорой медицинской помощи», расположенного по адресу: Российская Федерация, Республика Крым, Симферопольский р-н, пгт.Гвардейское, ул. Острякова, 1в, кад. N 90:12:010104:4497 (технологическое присоединение)»

(наименование объекта землеустройства)

Основания для проведения землеустроительных работ и исходные данные**Перечень документов**

№ п/п	Наименование и реквизиты документа	Сведения об органе (организации), подготовившем или принявшем документ
1	2	3
1	Кадастровый план территории № 90/ИСХ/2020-820769, от 8 октября 2020 г.	выдан (составлен) Государственный комитет по государственной регистрации и кадастру Республики Крым
2	Закон "О размещении инженерных сооружений" № 74 ЗРК, от 15 сентября 2014 г.	выдан (составлен) Государственный Совет Республики Крым
3	Постановление "Об утверждении Правил охраны газораспределительных сетей" № 878, от 20 ноября 2000 г.	выдан (составлен) ПРАВИТЕЛЬСТВО РОССИЙСКОЙ ФЕДЕРАЦИИ
4	Постановление "ОБ УТВЕРЖДЕНИИ ФОРМЫ КАРТЫ (ПЛАН) ОБЪЕКТА ЗЕМЛЕУСТРОЙСТВА И ТРЕБОВАНИЙ К ЕЕ СОСТАВЛЕНИЮ" № 621, от 30 июля 2009 г.	выдан (составлен) ПРАВИТЕЛЬСТВО РОССИЙСКОЙ ФЕДЕРАЦИИ

КАРТА (ПЛАН)

Публичный сервитут для размещения инженерных сооружений по объекту: «Строительство газопровода среднего давления к объекту: «Подстанция скорой медицинской помощи», расположенного по адресу: Российская Федерация, Республика Крым, Симферопольский р-н, пгт.Гвардейское, ул. Острякова, 1в, кад. N 90:12:010104:4497 (технологическое присоединение)»

(наименование объекта землеустройства)

Сведения об объекте землеустройства

№ п/п	Характеристики объекта землеустройства	Описание характеристик
1	2	3
1	Местоположение объекта землеустройства	Республика Крым, р-н Симферопольский, пгт Гвардейское
2	Площадь объекта землеустройства ± величина погрешности определения площади ($P \pm \Delta P$)	1 349 м ² ± 13 м ²
3	Иные характеристики объекта землеустройства	<p>Вид объекта реестра границ: Зона с особыми условиями использования территории</p> <p>Содержание ограничений использования объектов недвижимости в пределах зоны или территории: Публичный сервитут установлен с целью размещения инженерного сооружения по объекту: Публичный сервитут для размещения инженерных сооружений по объекту: «Строительство газопровода среднего давления к объекту: «Подстанция скорой медицинской помощи», расположенного по адресу: Российская Федерация, Республика Крым, Симферопольский р-н, пгт.Гвардейское, ул. Острякова, 1в, кад. N 90:12:010104:4497 (технологическое присоединение)», сроком на 3 года. Владелец публичного сервитута - Государственное унитарное предприятие Республики Крым "Крымгазсети", почтовый адрес: 295000, Республика Крым, г. Симферополь, ул. Училищная, д.42А, адрес электронной почты: guprk@crimeagasnet.ru. На земельные участки, входящие в охранные зоны газораспределительных сетей, в целях предупреждения их повреждения или нарушения условий их нормальной эксплуатации налагаются ограничения (обременения) согласно п. 14 Постановления Правительства РФ от 20 ноября 2000 года N 878 "Об утверждении Правил охраны газораспределительных сетей".</p>

КАРТА (ПЛАН)

Публичный сервитут для размещения инженерных сооружений по объекту: «Строительство газопровода среднего давления к объекту: «Подстанция скорой медицинской помощи», расположенного по адресу: Российская Федерация, Республика Крым, Симферопольский р-н, пгт. Гвардейское, ул. Острякова, 1в, кад. N 90:12:010104:4497 (технологическое присоединение)»

(наименование объекта землеустройства)

Сведения о местоположении границ объекта землеустройства

1. Система координат СК-63, зона 5

2. Сведения о характерных точках границ объекта землеустройства

Обозначение характерных точек границы	Координаты, м		Метод определения координат и средняя квадратическая погрешность положения характерной точки (M _t), м	Описание закрепления точки
	X	Y		
1	2	3	4	5
—	—	—	—	—

3. Сведения о характерных точках части (частей) границы объекта землеустройства

1	2	3	4	5
---	---	---	---	---

Часть № 1

1	2	3	4	5
1	4 989 127,54	5 182 343,74	Аналитический метод, 0,10	—
2	4 989 126,66	5 182 374,76		
3	4 989 111,60	5 182 374,33		
4	4 989 093,74	5 182 373,59		
5	4 989 086,23	5 182 578,16		
6	4 989 086,13	5 182 579,24		
7	4 989 081,15	5 182 578,78		
8	4 989 081,23	5 182 577,84		
9	4 989 088,93	5 182 368,40		
10	4 989 111,83	5 182 369,34		
11	4 989 121,80	5 182 369,62		
12	4 989 122,54	5 182 343,60		
1	4 989 127,54	5 182 343,74		

4. Сведения о частях границ объекта землеустройства, совпадающих с местоположением внешних границ природных объектов и (или) объектов искусственного происхождения

Обозначение части границы		Описание прохождения части границы
от точки	до точки	
1	2	3
—	—	—

КАРТА (ПЛАН)

Публичный сервитут для размещения инженерных сооружений по объекту: «Строительство газопровода среднего давления к объекту: «Подстанция скорой медицинской помощи», расположенного по адресу: Российская Федерация, Республика Крым, Симферопольский р-н, пгт. Гвардейское, ул. Острикова, 1в, кад. N 90:12:010104:4497 (технологическое присоединение)»

(наименование объекта землеустройства)

Сведения о местоположении измененных (уточненных) границ объекта землеустройства

1. Система координат СК-63, зона 5

2. Сведения о характерных точках границ объекта землеустройства

Обозначение характерных точек границы	Существующие координаты, м		Измененные (уточненные) координаты, м		Метод определения координат и средняя квадратическая погрешность положения характерной точки (Mt), м	Описание закрепления точки
	X	Y	X	Y		
1	2	3	4	5	6	7
—	—	—	—	—	—	—

3. Сведения о характерных точках части (частей) границы объекта землеустройства

1	2	3	4	5	6	7
—	—	—	—	—	—	—

4. Сведения о частях границ объекта землеустройства, совпадающих с местоположением внешних границ природных объектов и (или) объектов искусственного происхождения

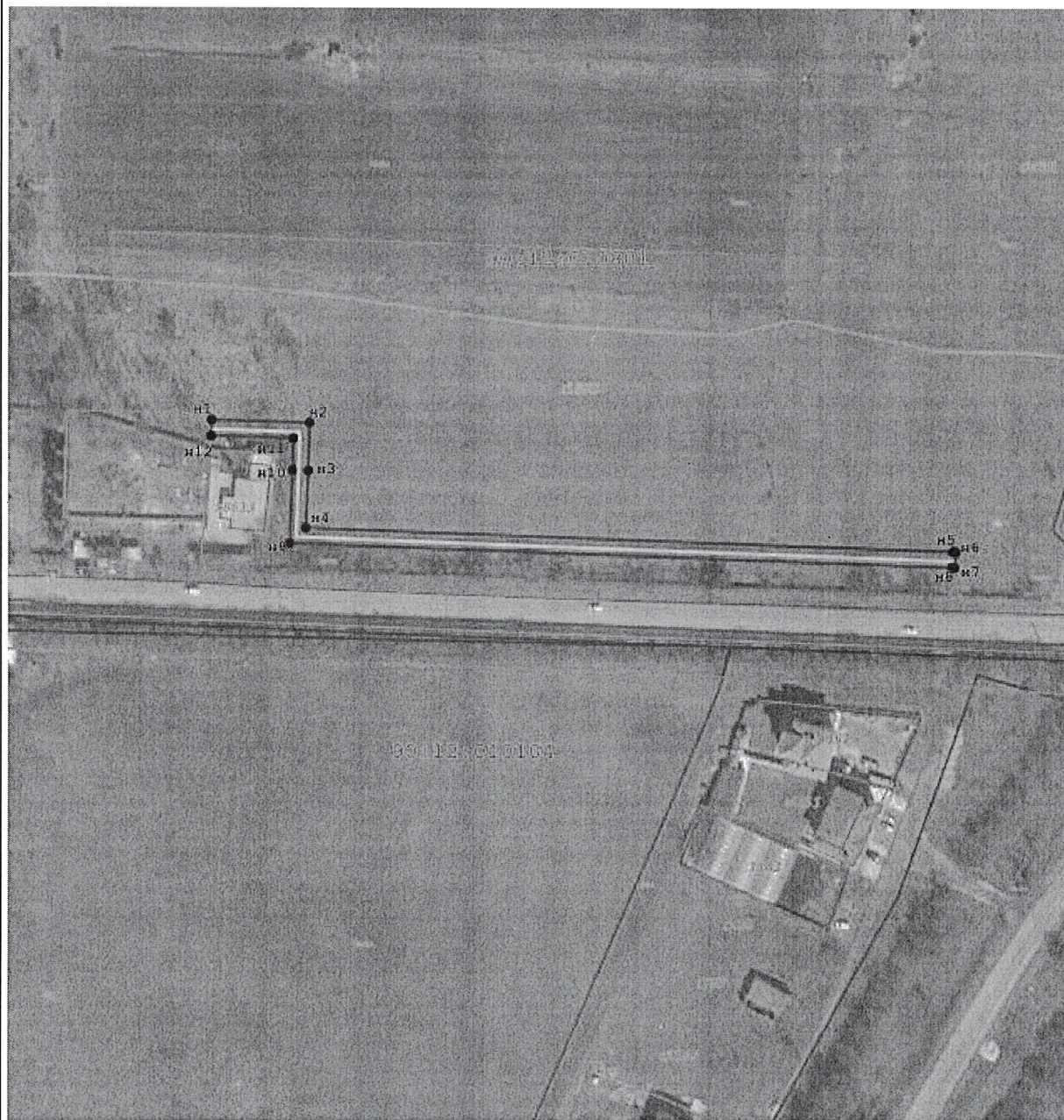
Обозначение части границы		Существующее описание прохождения части границы	Измененное (уточненное) описание прохождения части границы
от точки	до точки		
1	2	3	4
—	—	—	—

КАРТА (ПЛАН)

Публичный сервитут для размещения инженерных сооружений по объекту: «Строительство газопровода среднего давления к объекту: «Подстанция скорой медицинской помощи», расположенного по адресу: Российская Федерация, Республика Крым, Симферопольский р-н, пгт.Гвардейское, ул. Острякова, 1в, кад. № 90:12:010104:4497 (технологическое присоединение)»



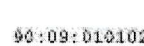


(наименование объекта землеустройства)

План границ объекта землеустройства

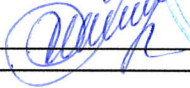


Масштаб 1:2 000

Используемые условные знаки и обозначения:

-  - проектируемая граница публичного сервитута
-  - проектируемая ось инженерного сооружения
-  - Номер кадастрового квартала
-  - Граница кадастрового квартала
-  - Существующая часть границы, имеющиеся в ЕГРН сведения о которой достаточны для определения ее местоположения

Подпись _____





Дата « 08 » 08 20 22 г.