



Администрация Гвардейского сельского поселения
Симферопольского района Республики Крым

ПОСТАНОВЛЕНИЕ №441

24.07.2020г.

пгт. Гвардейское

Об установлении публичного сервитута под объектом связи ООО «АГРОНЕТ» (контейнер с оборудованием), расположенным по адресу: Республика Крым, Симферопольский район, пгт. Гвардейское, в районе ул. Карла Маркса 52

Руководствуясь статьей 23 Земельного кодекса Российской Федерации, статьей 16, частью 6 статьи 43 Федерального закона от 06.10.2003 № 131-ФЗ «Об общих принципах организации местного самоуправления в Российской Федерации», статьями 4, 5 Закона Республики Крым от 15.09.2014 № 74-ЗРК «О размещении инженерных сооружений», статьями 4, 10 Закона Республики Крым от 21.08.2014 № 54-ЗРК «Об основах местного самоуправления в Республике Крым», Порядком установления публичного сервитута на земельных участках, расположенных на территории муниципального образования Гвардейское сельское поселение Симферопольского района Республики Крым, утверждённого решением 37 заседания 1 созыва Гвардейского сельского совета № 136 от 01.07.2016 года, Уставом Гвардейского сельского поселения Симферопольского района Республики Крым, рассмотрев заявление генерального директора ООО «АГРОНЕТ» Есиса Александра Сергеевича, с целью улучшения качества услуг по предоставлению жителям и гостям посёлка скоростного интернета, телефонии, кабельного телевиденья, администрация Гвардейского сельского поселения Симферопольского района Республики Крым

ПОСТАНОВЛЯЕТ:

1. Установить публичный сервитут на земельный участок площадью 20 +/- 2 кв. м., расположенный в пгт. Гвардейское, Симферопольского района, Республики Крым, определённый картой (планом) объекта землеустройства, сроком на 49 лет, под объектом связи ООО «АГРОНЕТ» (контейнер с оборудованием), расположенным по адресу: Республика Крым, Симферопольский район, пгт. Гвардейское, в районе ул. Карла Маркса 52.
2. Определить обладателем публичного сервитута общество с ограниченной ответственностью «АГРОНЕТ» (ИНН 9102021101, КПП 910201001, ОГРН 1149102032881, юридический адрес: Республика Крым, г. Симферополь, ул. Балаклавская, 68, оф.205).
3. Обществу с ограниченной ответственностью «АГРОНЕТ» обеспечить:
 - 3.1 передачу экземпляра карты (плана) в государственный фонд данных, полученных в результате проведения землеустройства;
 - 3.2 внесение сведений об установлении сервитута в Единый государственный реестр недвижимости;

- 3.3 представление проекта соглашения о плате за публичный сервитут;
- 3.4 заключение соглашений о плате за публичный сервитут с правообладателями обслуживаемых земельных участков;
- 3.5 при проведении проектно-изыскательных и строительных работ получить у эксплуатирующих организаций инженерных сетей технические условия (требования) на проектирование пересечений и параллельных проходов, письменные согласования на выполнение строительно-монтажных работ;
- 3.6 выполнение изыскательных и строительных работ в границах охранных зон существующих инженерных сетей в присутствии представителей соответствующих эксплуатирующих организаций;
- 3.7 предоставление беспрепятственного доступа сотрудников эксплуатирующих организаций для выполнения работ на подведомственных им объектах, предусмотреть возможность доставки и складирования необходимых материалов и размещения техники;
- 3.8 получить письменное согласие от АНО по «Симферопольская ОТШ КРОО ДОСААФ» о возможности установления публичного сервитута на земельном участке с кадастровым номером 90:12:010103:6123.
4. Публичный сервитут считать установленным с момента внесения сведений о нем в Единый государственный реестр недвижимости.
5. Настоящее постановление вступает в силу со дня его подписания и подлежит обнародованию путём размещения на информационном стенде администрации Гвардейского сельского поселения Симферопольского района Республики Крым и на сайте <http://гвардсовет.рф>.
6. Контроль за исполнением настоящего решения оставляю за собой.

**Глава администрации
Гвардейского сельского поселения**


И.В. Чичкин



КАРТА (ПЛАН)

Зона публичного сервитута под объектом связи для размещения оборудования ООО "Агронет",
расположенный по адресу: Республика Крым, Симферопольский район, пгт. Гвардейское, ул. Карла Маркса, 52
(наименование объекта землеустройства)

Титульный лист

1. Сведения о заказчике землеустроительных работ:

О физическом лице:

Фамилия, имя, отчество (отчество указывается при наличии)

О юридическом лице, органе государственной власти, органе местного самоуправления:

Полное наименование **ОБЩЕСТВО С ОГРАНИЧЕННОЙ ОТВЕТСТВЕННОСТЬЮ "АГРОНЕТ"**

Страна регистрации (инкорпорации) (указывается в отношении иностранного юридического лица)

фамилия и инициалы уполномоченного представителя, его должность, реквизиты доверенности (если представитель действует по доверенности)

Есис Александр Сергеевич, Генеральный директор

Подпись _____

Дата _____

16 июня 2020 г.

Место для оттиска печати заказчика

2. Сведения об исполнителе землеустроительных работ:

Об индивидуальном предпринимателе:

Фамилия, имя, отчество (отчество указывается при наличии)

Идентификационный номер налогоплательщика _____

Контактный телефон и почтовый адрес _____

Номер квалификационного аттестата кадастрового инженера (если исполнителем является кадастровый инженер) _____

О юридическом лице:

Полное наименование **Общество с ограниченной ответственностью "Полигон"**

Основной государственный регистрационный номер **1149102025731**

Контактный телефон и почтовый адрес _____

295017, Крым Респ, Симферополь г, Стахановцев ул, д.4-4а, кв.1

Фамилия и инициалы уполномоченного представителя, его должность, реквизиты доверенности (если представитель действует по доверенности)

Сведения о кадастровом инженер

Некрасова Татьяна Владимировна, квалификационный аттестат № 01-14-327

Подпись _____

Дата _____

16 июня 2020 г.

Место для оттиска печати лица, составившего карту (план) объекта землеустройства

3. Сведения о согласовании карты (плана) объекта землеустройства:

КАРТА (ПЛАН)

*Зона публичного сервитута под объектом связи для размещения оборудования ООО "Агронет",
расположенный по адресу: Республика Крым, Симферопольский район, пгт. Гвардейское, ул. Карла Маркса, 52*
(наименование объекта землеустройства)

Титульный лист

Полное наименование органа (организации), с которым осуществляется согласование, фамилия и инициалы
уполномоченного лица, его должность

*Администрация Гвардейского сельского поселения Симферопольского района Республики Крым, Чичкин И. В.,
Председатель Гвардейского сельского совета — глава администрации Гвардейского сельского поселения*

Реквизиты письма (дата и номер, если согласование оформлено в виде письма)

Постановление № 441 от 24.07.2020

Подпись



Дата

Место для оттиска печати органа (организации), с которым осуществляется согласование

**4. Информация о передаче карт (планов) объекта землеустройства в государственный фонд данных,
полученных в результате проведения землеустройства:**

Регистрационный № -Дата передачи

Государственный комитет по государственной регистрации и кадастру Республики Крым

(наименование органа (организации), осуществляющего хранение землеустроительной документации)

КАРТА (ПЛАН)

*Зона публичного сервитута под объектом связи для размещения оборудования ООО "Агронет",
расположенный по адресу: Республика Крым, Симферопольский район, пгт. Гвардейское, ул. Карла
Маркса, 52*

(наименование объекта землеустройства)

№ п/п	Содержание	Номера листов
1	2	3
1	Основания для проведения землеустроительных работ и исходные данные	4
2	Сведения об объекте землеустройства	5
3	Сведения о местоположении границ объекта землеустройства	6
4	Сведения о местоположении измененных (уточненных) границ объекта землеустройства	7
5	План границ объекта землеустройства	8

КАРТА (ПЛАН)

*Зона публичного сервитута под объектом связи для размещения оборудования ООО "Агронет",
расположенный по адресу: Республика Крым, Симферопольский район, пгт. Гвардейское, ул. Карла Маркса, 52*

(наименование объекта землеустройства)

Основания для проведения землеустроительных работ и исходные данные**Перечень документов**

№ п/п	Наименование и реквизиты документа	Сведения об органе (организации), подготовившем или принявшем документ
1	2	3
1	Кадастровый план территории № 90/ИСХ/2019-1054374, от 18 октября 2019 г.	выдан (составлен) Государственный комитет по государственной регистрации и кадастру Республики Крым
2	Постановление "Об утверждении формы карта (плана) объекта землеустройства и требований к ее составлению" № 621, от 30 июля 2009 г., -	выдан (составлен) Правительство Российской Федерации
3	Законом Республики Крым «О размещении инженерных сооружений», № 74-ЗРК/2015, от 15 сентября 2014 г.	выдан (составлен) Государственный совет Республики Крым
4	Постановление № -	выдан (составлен) Администрацией Гвардейского сельского поселения Симферопольского района Республики Крым

КАРТА (ПЛАН)

Зона публичного сервитута под объектам связи для размещения оборудования ООО "Агронет",
расположенный по адресу: Республика Крым, Симферопольский район, пгт. Гвардейское, ул. Карла Маркса, 52

(наименование объекта землеустройства)

Сведения об объекте землеустройства

№ п/п	Характеристики объекта землеустройства	Описание характеристик
1	2	3
1	Местоположение объекта землеустройства	Республика Крым
2	Площадь объекта землеустройства ± величина погрешности определения площади ($P \pm \Delta P$)	$20 \text{ м}^2 \pm 2 \text{ м}^2$
3	Иные характеристики объекта землеустройства	<p>Вид объекта реестра границ: Зона с особыми условиями использования территории</p> <p>Содержание ограничений использования объектов недвижимости в пределах зоны или территории: Зона с особыми условиями использования территорий: Охранная зона линий и сооружений связи и линий и сооружений радиофикации</p> <p>Содержание ограничений:</p> <p>В пределах охранных зон без письменного согласия и присутствия представителей предприятий, эксплуатирующих линии связи и линии радиофикации, юридическим и физическим лицам запрещается:</p> <p>а) осуществлять всякого рода строительные, монтажные и взрывные работы, планировку грунта землеройными механизмами (за исключением зон песчаных барханов) и земляные работы (за исключением вспашки на глубину не более 0,3 метра);</p> <p>б) производить геолого-съёмочные, поисковые, геодезические и другие изыскательские работы, которые связаны с бурением скважин, шурфованием, взятием проб грунта, осуществлением взрывных работ;</p> <p>в) производить посадку деревьев, располагать полевые станы, содержать скот, складировать материалы, корма и удобрения, жечь костры, устраивать стрельбища;</p> <p>г) устраивать проезды и стоянки автотранспорта, тракторов и механизмов, провозить негабаритные грузы под проводами воздушных линий связи и линий радиофикации, строить каналы (арыки), устраивать заграждения и другие препятствия;</p> <p>д) устраивать причалы для стоянки судов, барж и плавучих кранов, производить погрузочно-разгрузочные, подводно-технические, дноуглубительные и землечерпательные работы, выделять рыбопромысловые участки, производить добычу рыбы, других водных животных, а также водных растений придонными орудиями лова, устраивать водопой, производить колку и заготовку льда. Судам и другим плавучим средствам запрещается бросать якоря, проходить с отданными якорями, цепями, лотами, волокушами и тралами;</p> <p>е) производить строительство и реконструкцию линий электропередач, радиостанций и других объектов, излучающих электромагнитную энергию и оказывающих опасное воздействие на линии связи и линии радиофикации;</p> <p>ж) производить защиту подземных коммуникаций от коррозии без учета проходящих подземных кабельных линий связи.</p>

КАРТА (ПЛАН)

*Зона публичного сервитута под объектам связи для размещения оборудования ООО "Агронет",
расположенный по адресу: Республика Крым, Симферопольский район, пгт. Гвардейское, ул. Карла Маркса, 52*
(наименование объекта землеустройства)

Сведения о местоположении границ объекта землеустройства

1. Система координат СК 63

2. Сведения о характерных точках границ объекта землеустройства

Обозначение характерных точек границы	Координаты, м		Метод определения координат и средняя квадратическая погрешность положения характерной точки (Мт), м	Описание закрепления точки
	X	Y		
1	2	3	4	5
1	4 989 741,93	5 183 646,25	Метод спутниковых геодезических измерений (определений), 0,10	—
2	4 989 745,16	5 183 648,64		
3	4 989 742,19	5 183 652,65		
4	4 989 738,97	5 183 650,26		
1	4 989 741,93	5 183 646,25		

3. Сведения о характерных точках части (частей) границы объекта землеустройства

1	2	3	4	5
—	—	—	—, —	—

4. Сведения о частях границ объекта землеустройства, совпадающих с местоположением внешних границ природных объектов и (или) объектов искусственного происхождения

Обозначение части границы		Описание прохождения части границы
от точки	до точки	
1	2	3
—	—	—

КАРТА (ПЛАН)

Зона публичного сервитута под объектом связи для размещения оборудования ООО "Агронет",
расположенный по адресу: Республика Крым, Симферопольский район, пгт. Гвардейское, ул. Карла Маркса, 52

(наименование объекта землеустройства)

Сведения о местоположении измененных (уточненных) границ объекта землеустройства

1. Система координат СК 63

2. Сведения о характерных точках границ объекта землеустройства

Обозначение характерных точек границы	Существующие координаты, м		Измененные (уточненные) координаты, м		Метод определения координат и средняя квадратическая погрешность положения характерной точки (M _t), м	Описание закрепления точки
	X	Y	X	Y		
1	2	3	4	5	6	7
—	—	—	—	—	—, —	—

3. Сведения о характерных точках части (частей) границы объекта землеустройства

1	2	3	4	5	6	7
—	—	—	—	—	—, —	—

4. Сведения о частях границ объекта землеустройства, совпадающих с местоположением внешних границ природных объектов и (или) объектов искусственного происхождения

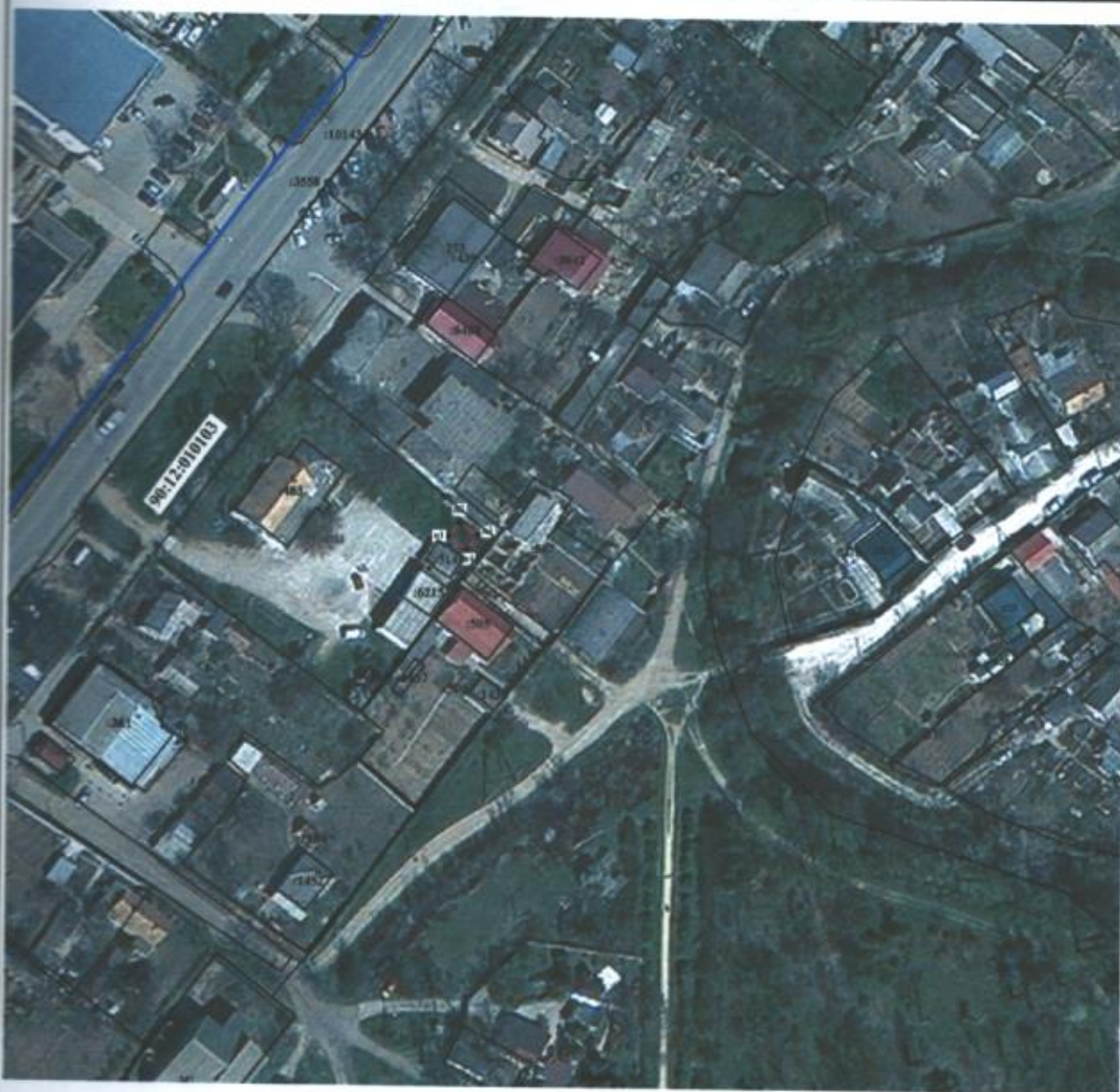
Обозначение части границы		Описание прохождения части границы
от точки	до точки	
1	2	3
—	—	—

КАРТА (ПЛАН)

Зона публичного сервитута под объектом связи для размещения оборудования ООО "Агронет",
расположенный по адресу: Республика Крым, Симферопольский район, пгт. Гвардейское, ул. Карла
Маркса, 52

(наименование объекта землеустройства)

План границ объекта землеустройства



Масштаб 1:1 500

Используемые условные знаки и обозначения:

- - характерная точка объекта землеустройства
- (red line) - граница объекта землеустройства
- (black line) - Существующая часть границы, имеющиеся в ГКН сведения о которой достаточны для определения ее местоположения
- (blue line) - граница кадастрового квартала
- (shaded rectangle) - номер кадастрового квартала

Подпись



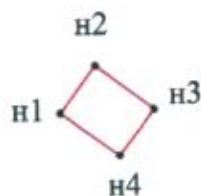
Дата « 16 » июня 20 20 г.

КАРТА (ПЛАН)

Зона публичного сервитута под объектом связи для размещения оборудования ООО "Азронет",
расположенный по адресу: Республика Крым, Симферопольский район, пгт. Гвардейское, ул. Карла
Маркса, 52

(наименование объекта землеустройства)

План границ объекта землеустройства



Масштаб 1:500

Используемые условные знаки и обозначения:

- - характерная точка объекта землеустройства
- - граница объекта землеустройства

Подпись _____



Дата « 16 » июня 20 20 г.

№ 10

Итого: 10 листов

Сумма: 1000 руб.

Подпись: _____



Президенту проинформировано
в соответствии с печатью
Мустах
Некрасова Т.В.

Итого: 10 листов

Сумма: 1000 руб.

Подпись: _____

Итого: 10 листов

Сумма: 1000 руб.

Подпись: _____