



**РЕСПУБЛИКА КРЫМ
СИМФЕРОПОЛЬСКИЙ РАЙОН
ГВАРДЕЙСКИЙ СЕЛЬСКИЙ СОВЕТ
15 ЗАСЕДАНИЕ 1 СОЗЫВА**

РЕШЕНИЕ

27.04.2015 года
№ 67

пгт. Гвардейское

***Об утверждении схемы
расположения земельного участка
на кадастровом плане***

Рассмотрев обращение заместителя директора Государственного унитарного предприятия «Крымское управление капитального строительства» № 267 от 09.04.2015 г. об утверждении схемы расположения земельного участка на кадастровом плане территории, в соответствии с Федеральным конституционным законом от 21.03.2014 № 6-ФКЗ «О принятии в Российскую Федерацию Республики Крым и образовании в составе Российской Федерации новых субъектов – Республики Крым и города федерального значения Севастополя», Федеральным законом от 06.10.2003 № 131-ФЗ «Об общих принципах организации местного самоуправления в Российской Федерации», руководствуясь Земельным кодексом Российской Федерации, Постановлением Совета министров Республики Крым от 16.02.2015 № 44 «Об утверждении Порядка подготовки схемы расположения земельного участка или земельных участков на кадастровом плане территории и проекта межевания территории», Уставом муниципального образования Гвардейское сельское поселение Симферопольского района Республики Крым, с целью обеспечения реализации полномочий в сфере земельных отношений в рамках Региональной адресной программы «Переселение граждан из аварийного жилищного фонда на 2014-2015 годы на территории Республики Крым», утвержденной постановлением Совета министров Республики Крым от 09.09.2014 № 320, Гвардейский сельский совет

РЕШИЛ:

1. Утвердить схему расположения земельного участка площадью 2322 кв.м. с видом разрешенного использования – среднеэтажная жилая застройка, с видом функционального использования – для строительства и обслуживания многоквартирного жилого дома высотой не выше восьми этажей, из категории земель – земли населенных пунктов, расположенного в районе ул. Гагарина, д. 26, квартал «Каштановый» в пгт. Гвардейское, Симферопольского района, Республики Крым на кадастровом плане территории (приложение 1 к данному постановлению).
2. Контроль за исполнением настоящего постановления оставляю за собой.
3. Обнародовать настоящее решение на сайте <http://gvardeyskoe.ru> о чем разместить информацию в газете «Сельский труженник».
4. Контроль за исполнением настоящего решения оставляю за собой.

**Председатель
Гвардейского сельского совета**



И.В. Чичкин



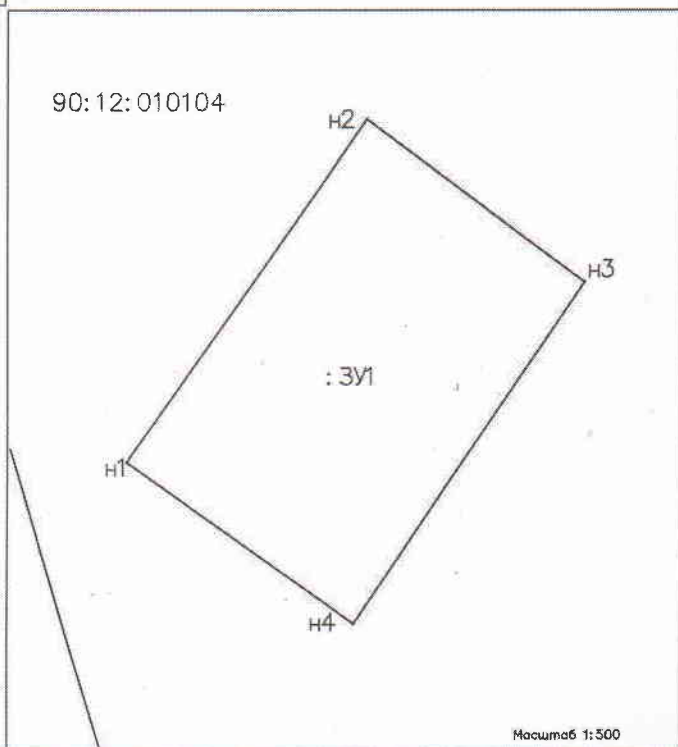
Утверждена

Решением 15 заседания 14 марта 2015 года
 инициативного документа об утверждении, включая наименование органов
Вавриків Районного сельского
 государственной власти или органов местного самоуправления, принявших решение
Смирденюк, Л.С.
 об утверждении плана или подписавших соглашение о перераспределении земельных участков)
 от 27.04.2015г. № 67

Схема расположения земельного участка на кадастровом плане территории

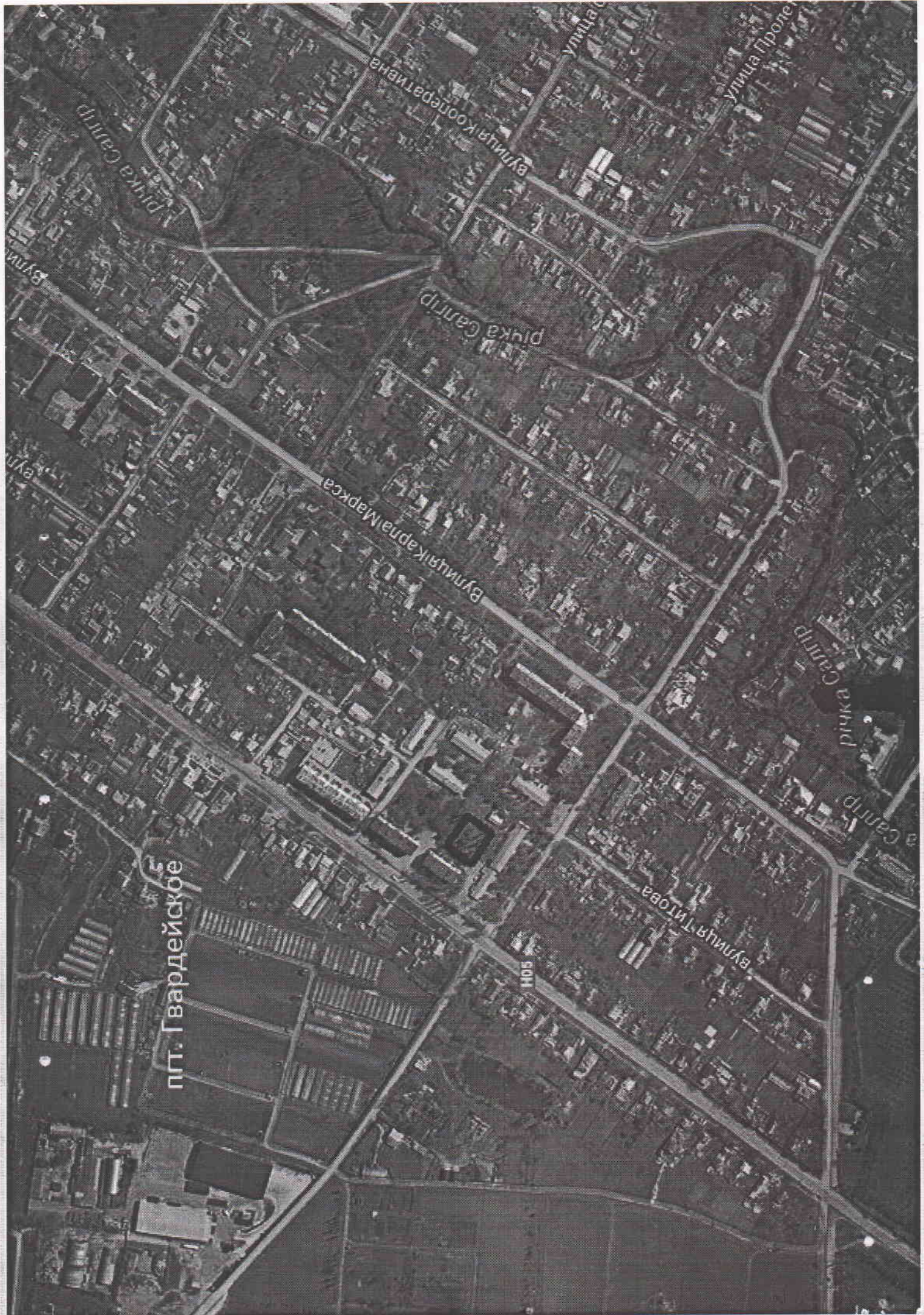
Условный номер земельного участка
Площадь земельного участка — 2322 кв. м

Обозначение характерных точек границ	Координаты, м	
	X	Y
1	2	3
н1	5183032	4989443
н2	5183067	4989492
н3	5183098	4989469
н4	5183065	4989420



Условные обозначения:

- граница образованная часть границы земельного участка, сведения о которой достаточно для определения ее местоположения
- граница кадастрового квартала
- обозначение характерной точки границы земельного участка
- н1 номер точки границы
- 90:12:010104 номер кадастрового квартала
- :3У1 обозначение образуемого земельного участка



ул. Гвардейское

ул. Маркса

ул. Кооперативная

ул. Тилова

ул. Пролетарская

д/к

д/к

д/к

1105